

## 外出行事

### 《お花見弁当を持ってポポロでお花見をしよう》




ゆあポートアンケートを行った結果のおかずが入った、お花見弁当をつくりました。

今年はさくらが早く咲いてしまいましたがポポロの桜の木の下でお花見をすることができました。



## ゆあポートアンケート

### 春の弁当 どれがいい?

- たまご焼き 5票 
- 赤ウィンナー 5票 
- からあげ 5票 
- 塩シヤケ 4票
- ミートボール 1票
- ハム 0票

ゆあ・ポート  
アンケート

ゆあ・ポート  
メンバーが独自の  
アンケートを実施

《春のお弁当どれ  
がいい?》

## 用意ドンクッキングからおすすめ

### チャーシューチャーハン

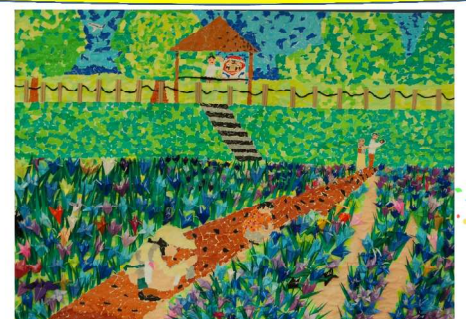
- ① 玉ねぎ、チャーシュー、ニンジンのみじん切りにする
- ② 卵かけごはんを作成
- ③ みじん切りにした材料から炒める
- ④ 野菜に火が通ると卵かけごはんを入れて炒める
- ⑤ お皿に盛りつけて完成



## おしらせ

Heart カレンダー コンテスト

ゆあ・ポートの作品入賞



『あやめ散歩』

ハートカレンダーコンテストにみんなで作ったビックアート作品が入選しました。

## メンバー投稿欄

「切り絵作品」  
TUTAYAさん





## 交通安全



2018

## 流石亭カツ松師匠

### ダジャレ10選

- ★血液型 何型? クワガタ 
- ★魔法瓶がつけているマスクは? タイガーマスク
- ★鳥取を、乗っ取り
- ★アルミ缶の上に ある みかん 
- ★ぼーっとしてたら ボーナスなし
- ★パンダがみているのは、パンだ 
- ★お風呂に案内します バスガイド 
- ★肝を食うたら きもち悪くなった
- ★盗難車を東南(とうなん)で 見た
- ★新聞配達1000軒回ったら もうせんけん 